

УТВЕРЖДАЮ:



Директор МКУ «Нижегородлес»

В.В. Кукушкин

(подпись)

августа 2023 г.

Акт

лесопатологического обследования № 28

лесных насаждений, закрепленных за муниципальным казенным учреждением
«Нижегородское городское лесничество»

Нижегородская область

(субъект Российской Федерации)

Способ лесопатологического обследования: 1. Визуальный

2. Инструментальный

Место проведения

Участковое лесничество	Урочище (дача)	Квартал (кварталы)	Выдел (выделы)	Площадь, га	Лесопатологический выдел	Площадь лесопатологического выдела, га
Сормовское	-	4	8	9,2	-	-
Сормовское	-	4	13	6,8	1	6,0

Лесопатологическое обследование проведено на общей площади 16,0 га.

Кадастровый номер участка: 52:18:0000000:625

(для предоставленных в постоянное (бессрочное) пользование, аренду)

Документ о праве пользования:

(тип документа о праве пользования, дата, номер, вид разрешенного использования лесов)

2. Инструментальное (детальное) обследование лесных насаждений.

2.1. Лесничество МКУ «Нижегородлес» Участковое лесничество Сормовское

Урочище (дача) - Квартал 4 Выдел 8 Лесопатологический выдел -

Наличие ограничений или особенностей участка, влияющих на назначение СОМ:

В связи с наличием захламленности выдела и высокой антропогенной нагрузки существует (отметка о наличии ООПТ, ОЗУ, водоохранной зоны, радиоактивного загрязнения лесов, угроза возникновения пожарной опасности в городских лесах, угрозы возникновения очагов вредных организмов или пожарной опасности в лесах)

2.2. Фактическая таксационная характеристика лесного насаждения соответствует (не соответствует) таксационному описанию (нужное подчеркнуть). Причины несоответствия: техническая ошибка в расчетах запаса

Ведомость насаждений с выявленными несоответствиями таксационным описаниям приведена в приложении 1 к Акту.

2.3. Состояние насаждений:

с нарушенной устойчивостью (средневзвешенная категория состояния $\geq 1,51 - \leq 4,50$)

с утраченной устойчивостью (средневзвешенная категория состояния $\geq 4,51$)

устойчивое (средневзвешенная категория состояния $\leq 1,50$)

2.4. Причины ослабления, повреждения, средневзвешенная категория состояния насаждения: внутривидовая конкуренция (630), воздействие сильных ветров прошлых лет, повлекшие наклон более 10° , изгиб или вывал деревьев (821), воздействие шквалистых и ураганных ветров прошлых лет, повлекшие слом стволов деревьев (822), СКС - 1,67.

2.4.1. Заселено (отработано) стволовыми вредителями:

Вид вредителя	Порода	Встречаемость заселённых деревьев, % от запаса породы	Встречаемость отработанных деревьев, % от запаса породы	Степень заселения лесного насаждения (слабая, средняя, сильная)
1	2	3	4	5
-	-	-	-	-

2.4.2. Повреждено огнём:

Вид пожара	Порода	Состояние корневых лап		Состояние корневой шейки		Высушивание луба		Обугленность древесины более 1/3 высоты ствола	
		процент поврежденных огнём корней	процент деревьев с данным повреждением	обугленность корневой шейки по окружности (1/4; 2/4; 3/4; более 3/4)	процент деревьев с данным повреждением	по окружности (1/4; 2/4; 3/4; более 3/4)	процент деревьев с данным повреждением	по окружности ствола (менее 1/2; более 1/2)	процент деревьев с данным повреждением
1	2	3	4	5	6	7	8	9	10
-	-	-	-	-	-	-	-	-	-

2.4.3. Поражено болезнями:

Болезнь / возбудитель	Порода	Встречаемость, % от запаса насаждений	Степень поражения лесного насаждения (слабая, средняя, сильная)
1	2	3	4
-	-	-	-

2.5. Выборке подлежит 5 % деревьев, (указывается общий % запаса деревьев, подлежащий рубке, от общего запаса насаждения)

в том числе:

без признаков ослабления	_____ % (причины назначения)	_____ ;
ослабленных	_____ % (причины назначения)	_____ ;
сильно ослабленных	_____ % (причины назначения)	_____ ;
усыхающих	_____ % (причины назначения)	_____ ;
свежего сухостоя	<u>1</u> %;	
свежего ветровала	_____ %;	
свежего бурелома	_____ %;	
старого сухостоя	<u>1</u> %;	
старого ветровала	<u>1</u> %;	
старого бурелома	<u>2</u> %.	

2.6. Полнота лесного насаждения после уборки деревьев, подлежащих рубке, не изменится и составит 0.8

Критическая полнота для данной категории лесных насаждений и преобладающей породы составляет 0.3

ЗАКЛЮЧЕНИЕ к инструментальному обследованию участка

С целью предотвращения негативных процессов, снижения ущерба от их воздействия, в том числе угрозы возникновения пожарной опасности в лесах, назначено:

Участковое лесничество	Урочище (дача)	Квартал	Выдел	Площадь выдела, га	Лесопатологический выдел	Площадь лесопатологического выдела, га	Вид мероприятия	Площадь мероприятия, га	Породы	Доля выбираемой древесины по запасу, %	Рекомендуемый срок проведения мероприятия
1	2	3	4	5	6	7	8	9	10	11	12
Сормовское	-	4	8	9,2	-	-	УНД	9,2	С	5	2024г.

Ведомость временной пробной площади и абрис участка прилагаются (приложение 2 и 3 к Акту).


РЕКОМЕНДАЦИИ по проведению мероприятий, не относящихся к мероприятиям по предупреждению распространения вредных организмов

Меры по обеспечению возобновления не предусматриваются. Мероприятия, необходимые для предупреждения повреждения или поражения смежных насаждений, осуществляются в соответствии с Правилами заготовки древесины и особенностями заготовки древесины в лесничествах, указанных в статье 23 Лесного кодекса Российской Федерации от 01.12.2020 № 993.

Дата проведения ЛПО 22.08.2023 г.

Дата составления документа 25.08.2023 г.

Исполнитель работ по проведению лесопатологического обследования: инженер по лесопользованию отдела охраны, защиты и воспроизводства лесов МКУ «Нижегородлес»

Ф.И.О. Белоненко А.В. Подпись  Телефон 8(831)-412-99-84

2. Инструментальное (детальное) обследование лесных насаждений.

2.1. Лесничество МКУ «Нижегородлес» Участковое лесничество Сормовское
Урочище (дача) - Квартал 4 Выдел 13 Лесопатологический выдел 1

Наличие ограничений или особенностей участка, влияющих на назначение СОМ:

В связи с наличием захламленности выдела и высокой антропогенной нагрузки существует (отметка о наличии ООПТ, ОЗУ, водоохранной зоны, радиоактивного загрязнения лесов, угроза возникновения пожарной опасности в городских лесах, угрозы возникновения очагов вредных организмов или пожарной опасности в лесах)

2.2. Фактическая таксационная характеристика лесного насаждения соответствует (не соответствует) таксационному описанию (нужное подчеркнуть). Причины несоответствия: техническая ошибка в расчетах запаса

Ведомость насаждений с выявленными несоответствиями таксационным описаниям приведена в приложении 1 к Акту.

2.3. Состояние насаждений:

с нарушенной устойчивостью (средневзвешенная категория состояния $\geq 1,51 - \leq 4,50$)

с утраченной устойчивостью (средневзвешенная категория состояния $\geq 4,51$)

устойчивое (средневзвешенная категория состояния $\leq 1,50$)

2.4. Причины ослабления, повреждения, средневзвешенная категория состояния насаждения: внутривидовая конкуренция (630), воздействие сильных ветров прошлых лет, повлекшие наклон более 10° , изгиб или вывал деревьев (821), воздействие шквалистых и ураганных ветров прошлых лет, повлекшие слом стволов деревьев (822), СКС - 1,64.

2.4.1. Заселено (отработано) стволовыми вредителями:

Вид вредителя	Порода	Встречаемость заселённых деревьев, % от запаса породы	Встречаемость отработанных деревьев, % от запаса породы	Степень заселения лесного насаждения (слабая, средняя, сильная)
1	2	3	4	5
-	-	-	-	-

2.4.2. Повреждено огнём:

Вид пожара	Порода	Состояние корневых лап		Состояние корневой шейки		Высушивание луба		Обугленность древесины более 1/3 высоты ствола	
		процент поврежденных корней	процент деревьев с данным повреждением	обугленность корневой шейки по окружности (1/4; 2/4; 3/4; более 3/4)	процент деревьев с данным повреждением	по окружности (1/4; 2/4; 3/4; более 3/4)	процент деревьев с данным повреждением	по окружности ствола (менее 1/2; более 1/2)	процент деревьев с данным повреждением
1	2	3	4	5	6	7	8	9	10
-	-	-	-	-	-	-	-	-	-

2.4.3. Поражено болезнями:

Болезнь / возбудитель	Порода	Встречаемость, % от запаса насаждений	Степень поражения лесного насаждения (слабая, средняя, сильная)
1	2	3	4
-	-	-	-

2.5. Выборке подлежит 5 % деревьев, (указывается общий % запаса деревьев, подлежащий рубке, от общего запаса насаждения)

в том числе:

без признаков ослабления	_____	% (причины назначения)	_____	;
ослабленных	_____	% (причины назначения)	_____	;
сильно ослабленных	_____	% (причины назначения)	_____	;
усыхающих	_____	% (причины назначения)	_____	;
свежего сухостоя	<u>1</u>	%;		
свежего ветровала	_____	%;		
свежего бурелома	_____	%;		
старого сухостоя	<u>2</u>	%;		
старого ветровала	<u>1</u>	%;		
старого бурелома	<u>1</u>	%.		

2.6. Полнота лесного насаждения после уборки деревьев, подлежащих рубке, не изменится и составит 0.8

Критическая полнота для данной категории лесных насаждений и преобладающей породы составляет 0.3

ЗАКЛЮЧЕНИЕ к инструментальному обследованию участка

С целью предотвращения негативных процессов, снижения ущерба от их воздействия, в том числе угрозы возникновения пожарной опасности в лесах, назначено:

Участковое лесничество	Урочище (дача)	Квартал	Выдел	Площадь выдела, га	Лесопатологический выдел	Площадь лесопатологического выдела, га	Вид мероприятия	Площадь мероприятия, га	Породы	Доля выбираемой древесины по запасу, %	Рекомендуемый срок проведения мероприятия
1	2	3	4	5	6	7	8	9	10	11	12
Сормовское	-	4	13	6,8	1	6,0	УНД	6,0	С	5	2024г.

Ведомость временной пробной площади и абрис участка прилагаются (приложение 2 и 3 к Акту).

РЕКОМЕНДАЦИИ по проведению мероприятий, не относящихся к мероприятиям по предупреждению распространения вредных организмов

Меры по обеспечению возобновления не предусматриваются. Мероприятия, необходимые для предупреждения повреждения или поражения смежных насаждений, осуществляются в соответствии с Правилами заготовки древесины и особенностями заготовки древесины в лесничествах, указанных в статье 23 Лесного кодекса Российской Федерации от 01.12.2020 № 993.

Дата проведения ЛПО 22.08.2023г.

Дата составления документа 25.08.2023г.

Исполнитель работ по проведению лесопатологического обследования: инженер по лесопользованию отдела охраны, защиты и воспроизводства лесов МКУ «Нижегородлес»

Ф.И.О. Белоненко А.В. Подпись  Телефон 8(831)-412-99-84

Ведомость участков леса с выявленными несоответствиями таксационному описанию

Субъект Российской Федерации Нижегородская область Лесничество МКУ «Нижегородлес»
Участковое лесничество Сормовское Урочище (лесная дача) -

Год проведения лесоустройства	Номер квартала	Номер выдела	Площадь выдела, га	Целевое назначение лесов	Категория защитных лесов	ОЗУ	Источник данных	Номер лесопатологического выдела	Площадь лесопатологического выдела, га	Таксационная характеристика										Заложено пробных площадей	
										Состав	Порода	Возраст, лет	Средняя высота, м	Средний диаметр, см	Тип леса	Полнота	Бонитет	Запас (растущ.), куб.м/га	Количество, шт.	Общая площадь, га	
1	2	3	4	5	6	7	8	9	10	11	12	13	14	15	16	17	18	19	20	21	
2018	4	8	9,2	Защитные	Городские леса	уч-ки леса вокруг насел. пунктов и садовод. обществ	ТО	-	-	лк 10С	С	65	15	16	Сбр	0,8	3	175	-	-	
							Ф	-	-	лк 10С	С	65	15	16	Сбр	0,8	3	190 (+10 сух)	1	0,92	
2018	4	13	6,8	Защитные	Городские леса	уч-ки леса вокруг насел. пунктов и садовод. обществ	ТО	-	-	лк 10С	С	65	15	16	Сбел	0,8	3	175	-	-	
							Ф	1	6,0	лк 10С	С	65	15	16	Сбел	0,8	3	195 (+10 сух)	1	0,6	

Условные обозначения:

ТО – таксационные описания

Ф – фактическая характеристика лесного насаждения

Исполнитель работ по проведению лесопатологического обследования:

Инженер по лесопользованию отдела охраны, защиты и воспроизводства лесов МКУ «Нижегородлес»

Ф.И.О. Белоненко А.В.

Подпись



Дата составления документа 25.08.2023г.

Результаты проведения лесопатологического обследования лесных насаждений

за август 2023 г.

Субъект Российской Федерации Нижегородская область Лесничество МКУ «Нижегородлес»
Участковое лесничество Сормовское Урочище (лесная дача) -


1	2	3	4	5	6	7	8	Таксационная характеристика лесного насаждения										18	Распределение деревьев по категориям состояния, % от запаса										33	34	Назначенные мероприятия						
								9	10	11	12	13	14	15	16	17	без признаков ослабления		ослабленные		сильно ослабленные		усыхающие		27	28	29	30			31	32	Причина ослабления, повреждения	Подлежит рубке, % от запаса	Вид	Площадь, га	
																	Н		Р	Н	Р	Н	Р	Н													Р
4	8	9,2	Защитные леса	Городские леса	+	-	-	Лк 10С	Всесо	65	15	16	Сбр А2	0,8	III	190	1455	50	43	2					1				1	1	2	630 821 822 882	5	УНД	9,2		
									С	65	15	16				1455	50	43	2					1			1	1	2		5						
4	13	6,8	Защитные леса	Городские леса	+	1	6,0	Лк 10С	Всесо	65	15	16	Сбел А1	0,8	III	195	747	52	42	1					1				1	1	1	630 821 822 882	5	УНД	6,0		
									С	65	15	16				747	52	42	1					1			2	1	1		5						

Условные обозначения: Н – деревья не подлежат рубке; Р – деревья подлежат рубке.

Исполнитель работ по проведению лесопатологического обследования:

Инженер по лесопользованию отдела охраны, защиты и воспроизводства лесов МКУ «Нижегородлес»

Ф.И.О. Белоненко А.В.

Подпись 

Дата составления документа 25.08.2023 г.

ВРЕМЕННАЯ ПРОБНАЯ ПЛОЩАДЬ № 1

1.1. Субъект Российской Федерации Нижегородская область
Лесничество МКУ «Нижегородлес» Участковое лесничество Сормовское
Квартал 4 Выдел 8 Площадь 9,2 га.
Лесопатологический выдел - Площадь лесопатологического выдела - га


1.2. Метод перече́та:
сплошной, ленты пере́чета, круговые площадки постоянного радиуса, реласкопические
площадки (нужное подчеркнуть).
Количество лент / площадок 4 шт. Размер площадок (длина x ширина / радиус) 920x10 м
Размер временной пробной площади 0,92 га.

1.3. Фактическая таксационная характеристика насаждения:
Состав лк 10С возраст 65 лет тип леса Сбр полнота 0,8
бонитет III запас на 1 га 190 куб.м возобновление -.

1.4. Номер очага вредных организмов -
Тип очага вредных организмов: эпизодический, хронический (нужное подчеркнуть).
Фаза развития очага вредных организмов: начальная, нарастания численности, собственно
вспышка, кризис (нужное подчеркнуть).

1.5. Причина ослабления, повреждения насаждения и время: внутривидовая конкуренция
(630), воздействие сильных ветров прошлых лет (2019-2022гг), повлекшие наклон более 10°,
изгиб или вывал деревьев (821), воздействие шквалистых и ураганных ветров прошлых лет
(2019-2022гг), повлекшие слом стволов деревьев (822).
Состояние насаждения: с нарушенной устойчивостью.
Средневзвешенная категория состояния насаждения: 1,67.

1.6. Назначенные мероприятия: уборка неликвидной древесины.

Исполнитель работ по проведению лесопатологического обследования: инженер по
лесопользованию отдела охраны, защиты и воспроизводства лесов МКУ «Нижегородлес»
Ф.И.О. Белоненко А.В. Подпись 

Дата составления документа 25.08.2023г.

ВЕДОМОСТЬ ПЕРЕЧЕТА ДЕРЕВЬЕВ

Порода: Сосна средневзвешенная категория состояния 1,67

Ступени толщины см	Количество деревьев по категориям состояния, шт.																Всего	
	1		2		3		4		5		5 (а,б,в)			5 (г,д,е)				
	Н	З	Н	З	Н	З	Н	З	Н	З	Н	З	О	Н	З	О	шт./ куб.м	в том числе подле жит рубке, %
1	2	3	4	5	6	7	8	9	10	11	12	13	14	15	16	17	18	19
8	173		97		12		9		63		4			59			354 / 10,6	18
12	192		163		17		4		47		6			41			423 / 33,8	11
16	224		211		9		1		15		4			11			460 / 73,6	3
20	93		87		2				2		1			1			184 / 51,5	1
24	18		12														30 / 13,1	-
28	4																4 / 2,5	-
Итого шт.	704		570		40		14		127		15			112			1455	9
Итого куб.м	92,8		79,3		3,7		0,7		8,6		1,5			7,1			185,1	5
Итого, % от запаса по породе	50		43		2		-		5		1			4			100	5

По насаждению средневзвешенная категория состояния 1,67

Ступени толщины см	Количество деревьев по категориям состояния, шт.																Всего	
	1		2		3		4		5		5 (а,б,в)			5 (г,д,е)				
	Н	З	Н	З	Н	З	Н	З	Н	З	Н	З	О	Н	З	О	шт.	в том числе подле жит рубке, %
1	2	3	4	5	6	7	8	9	10	11	12	13	14	15	16	17	18	19
8	173		97		12		9		63		4			59			354 / 10,6	18
12	192		163		17		4		47		6			41			423 / 33,8	11
16	224		211		9		1		15		4			11			460 / 73,6	3
20	93		87		2				2		1			1			184 / 51,5	1
24	18		12														30 / 13,1	-
28	4																4 / 2,5	-
Итого шт.	704		570		40		14		127		15			112			1455	9
Итого куб.м	92,8		79,3		3,7		0,7		8,6		1,5			7,1			185,1	5
Итого, % от запаса по наса- ждению	50		43		2		-		5		1			4			100	5

Условные обозначения: Н – не заселено (не поражено, не повреждено), З – заселено стволовыми вредителями (поражено болезнями, повреждено огнем), О – отработано вредителями.

ВРЕМЕННАЯ ПРОБНАЯ ПЛОЩАДЬ № 2

1.1. Субъект Российской Федерации Нижегородская область
Лесничество МКУ «Нижегородлес» Участковое лесничество Сормовское
Квартал 4 Выдел 13 Площадь 6,8 га.
Лесопатологический выдел 1 Площадь лесопатологического выдела 6,0 га

1.2. Метод перече́та:
сплошной, ленты пере́чета, круговые площадки постоянного радиуса, реласкопические
площадки (нужное подчеркнуть).
Количество лент / площадок 2 шт. Размер площадок (длина x ширина / радиус) 600x10 м
Размер временной пробной площади 0,6 га.


1.3. Фактическая таксационная характеристика насаждения:
Состав лк 10С возраст 65 лет тип леса Сбел полнота 0,8
бонитет III запас на 1 га 195 куб.м возобновление -.

1.4. Номер очага вредных организмов -
Тип очага вредных организмов: эпизодический, хронический (нужное подчеркнуть).
Фаза развития очага вредных организмов: начальная, нарастания численности, собственно
вспышка, кризис (нужное подчеркнуть).

1.5. Причина ослабления, повреждения насаждения и время: внутривидовая конкуренция
(630), воздействие сильных ветров прошлых лет (2019-2022гг), повлекшие наклон более 10°,
изгиб или вывал деревьев (821), воздействие шквалистых и ураганных ветров прошлых лет
(2019-2022гг), повлекшие слом стволов деревьев (822).
Состояние насаждения: с нарушенной устойчивостью.
Средневзвешенная категория состояния насаждения: 1,64.

1.6. Назначенные мероприятия: уборка неликвидной древесины.

Исполнитель работ по проведению лесопатологического обследования: инженер по
лесопользованию отдела охраны, защиты и воспроизводства лесов МКУ «Нижегородлес»

Ф.И.О. Белоненко А.В. Подпись 

Дата составления документа 25.08.2023г

ВЕДОМОСТЬ ПЕРЕЧЕТА ДЕРЕВЬЕВ

Порода: Сосна средневзвешенная категория состояния 1,64

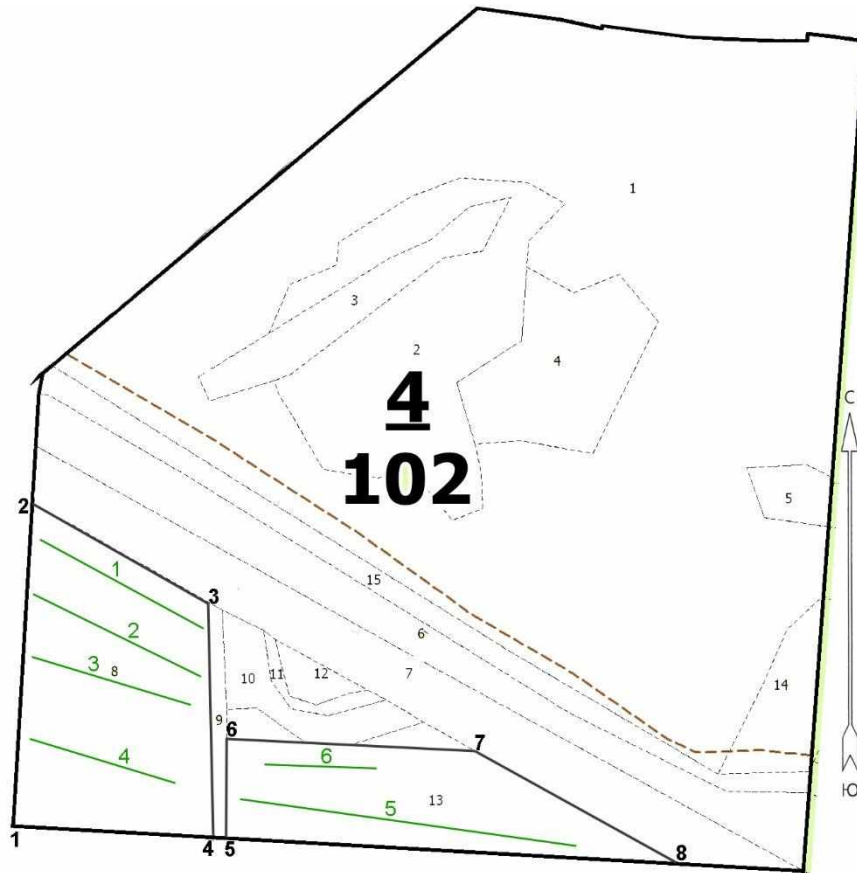
Ступени толщины см	Количество деревьев по категориям состояния, шт.																Всего	
	1		2		3		4		5		5 (а,б,в)			5 (г,д,е)				
	Н	З	Н	З	Н	З	Н	З	Н	З	Н	З	О	Н	З	О		
1	2	3	4	5	6	7	8	9	10	11	12	13	14	15	16	17	18	19
8	44		27		4		2		29		2			27			106 / 3,2	27
12	94		83		7		5		26		2			24			215 / 17,2	12
16	97		91		3				17		4			13			208 / 33,3	8
20	86		81						1		1						168 / 47,0	1
24	24		17														41 / 17,9	-
28	9																9 / 5,6	-
Итого шт.	354		299		14		7		73		9			64			747	10
Итого куб.м	64,5		52,1		1,2		0,4		6,0		1,2			4,8			124,2	5
Итого, % от запаса по породе	52		42		1		-		5		1			4			100	5

По насаждению средневзвешенная категория состояния 1,64

Ступени толщины см	Количество деревьев по категориям состояния, шт.																Всего	
	1		2		3		4		5		5 (а,б,в)			5 (г,д,е)				
	Н	З	Н	З	Н	З	Н	З	Н	З	Н	З	О	Н	З	О		
1	2	3	4	5	6	7	8	9	10	11	12	13	14	15	16	17	18	19
8	44		27		4		2		29		2			27			106 / 3,2	27
12	94		83		7		5		26		2			24			215 / 17,2	12
16	97		91		3				17		4			13			208 / 33,3	8
20	86		81						1		1						168 / 47,0	1
24	24		17														41 / 17,9	-
28	9																9 / 5,6	-
Итого шт.	354		299		14		7		73		9			64			747	10
Итого куб.м	64,5		52,1		1,2		0,4		6,0		1,2			4,8			124,2	5
Итого, % от запаса по наса- ждению	52		42		1		-		5		1			4			100	5

Условные обозначения: Н – не заселено (не поражено, не повреждено), З – заселено стволовыми вредителями (поражено болезнями, повреждено огнем), О – отработано вредителями.

Абрис участка
Масштаб 1:10000




Условные обозначения: — граница участка, намечаемого под УНД
— ленты перечета

№ квартала	№ выдела	№ лесопатологического выдела	Размеры ленты (круговой площадки) перечета					Координаты начала, конца и поворотных точек лент перечета / центров круговых площадок перечета	
			№ ленты	длина, м	ширина, м	радиус, м	площадь, га		
4	8	-	1	250	10	-	0,25	N 56,37459	E 43,7439
								N 56,37349	E 43,74747
4	8	-	2	250	10	-	0,25	N 56,37319	E 43,74737
								N 56,37411	E 43,74396
4	8	-	3	220	10	-	0,22	N 56,37341	E 43,74395
								N 56,37257	E 43,74712
4	8	-	4	200	10	-	0,2	N 56,37147	E 43,74679
								N 56,37232	E 43,74408
4	13	1	5	450	10	-	0,45	N 56,3708	E 43,75571
								N 56,37159	E 43,74843
4	13	1	6	150	10	-	0,15	N 56,3719	E 43,74876
								N 56,37169	E 43,75104

Пространственное размещение лесопатологических выделов

Номера точек	Координаты		Длина, м	Номера точек	Координаты		Длина, м
	N	E			N	E	
1-2	N 56,37122	E 43,74369	428	1-5	N 56,37122	E 43,74369	280
2-3	N 56,37482	E 43,74394	270	5-6	N 56,37096	E 43,74827	132
3-4	N 56,37359	E 43,74782	307	6-7	N 56,37225	E 43,74805	338
4-1	N 56,37099	E 43,74802	262	7-8	N 56,37186	E 43,75372	295
				8-5	N 56,37073	E 43,75741	596

Исполнитель работ по проведению лесопатологического обследования: Инженер по лесопользованию отдела охраны, защиты и воспроизводства лесов МКУ «Нижегородлес»
 Ф.И.О. Белоненко А.В. Подпись 

Дата составления документа 25.08.2023 г.

Материалы фотофиксации:





Выдел 8
56,37361, 43,74695, 102,4м
22/08/2023 09:37:41



Выдел 13
56.37214, 43.75024, 106.0м
22/08/2023 15:49:42



Выдел 13

56.37171, 43.75276, 94.7м

22/08/2023 15:47:19

